

KINDERGARTEN ZELGLI WEST

UNTERSIGGENTHAL (AG)

JARDIN D'ENFANTS ZELGLI WEST
UNTERSIGGENTHAL (AG)



PLAN DE SITUATION | LAGEPLAN

Un serpent avec, en son ventre, un éléphant...

En complétant le jardin d'enfants double existant, le nouveau jardin d'enfants Zelgli West arrondit, de par la forme et sa position, l'ensemble. L'implantation du jardin d'enfants sur la partie nord-est du terrain crée des surfaces de jeu idéales et protège les habitations voisines d'éventuelles émissions sonores.

Le nouveau bâtiment reprend la forme de la toiture et les matériaux du double jardin d'enfants existants tout en les interprétant à sa manière. Le plissage du toit et les profondeurs variables du plan donnent lieu à une forme qui laisse aux enfants et aux utilisateurs une vaste place à des interprétations et des identifications.

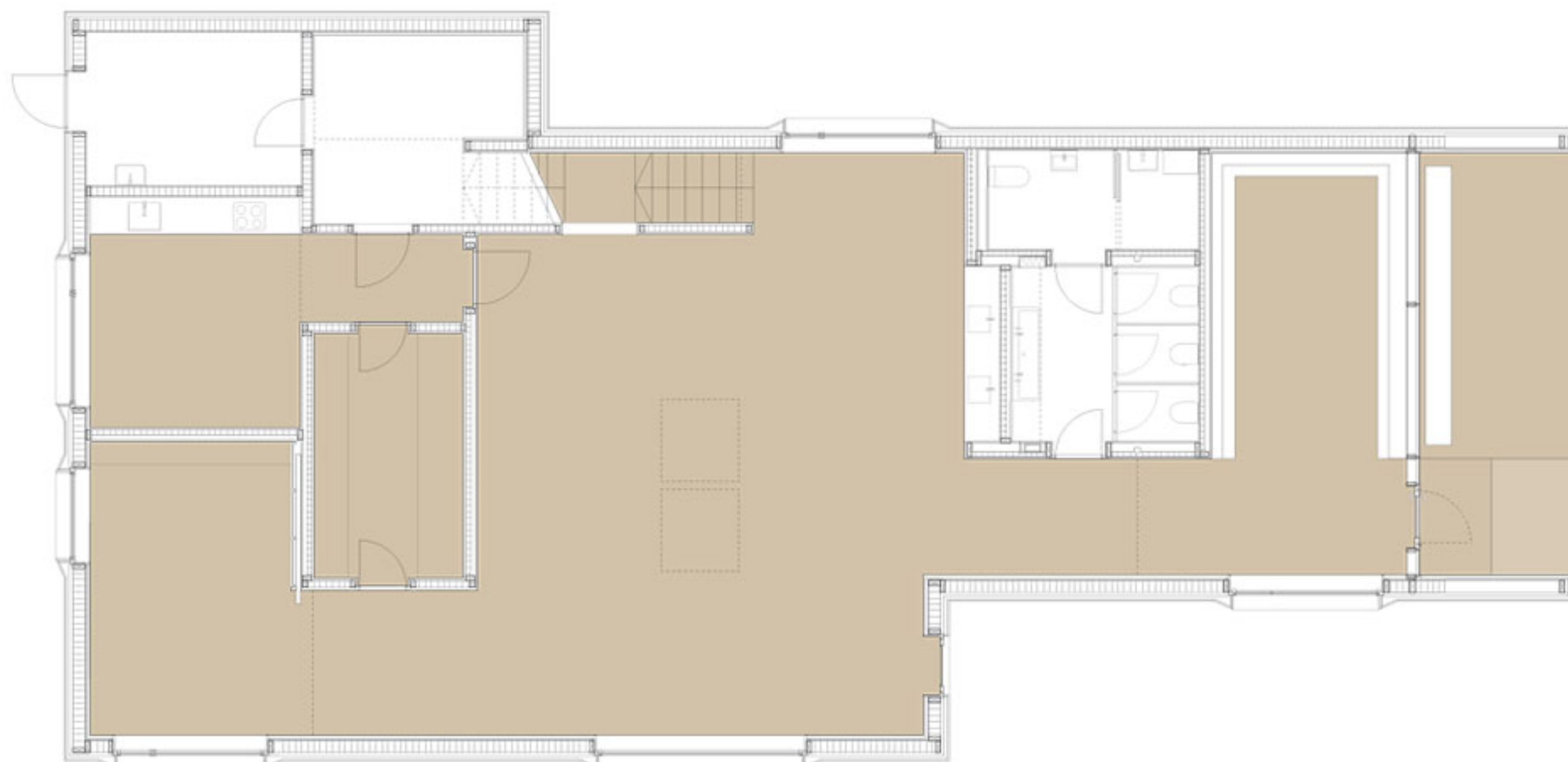
Eine Schlange mit einem Elefanten im Bauch...

Im Zusammenspiel mit dem bestehenden Doppelkindergarten vervollständigt der neue Kindergarten Zelgli West durch seine Form und Stellung die Gesamtanlage. Die Positionierung des Kindergartens auf der Nordostseite des Grundstückes ermöglicht eine ideale Spielfläche und schützt zugleich die Nachbarn vor möglichen Lärmemissionen.

In Anlehnung an den bestehenden Doppelkindergarten nimmt der neue Kindergarten die Dachform und Materialien auf - interpretiert diese aber neu. Durch die Faltung des Daches und die unterschiedlichen Tiefen des Grundrisses ergibt sich eine Form, die den Kindern und Benutzern



GALERIE | GALERIE





Cette idée se trouve encore renforcée par l'enveloppe en écailles. Le bâtiment pourrait être une « poisson » aussi bien qu'un « papillon » - peut-être même « un serpent avec, en son ventre, un éléphant... » Ainsi le nouveau jardin d'enfants obtient une identité à lui-même. Le revêtement en tôle de laiton, avec ses actuels reflets d'un ton jaune, protège la construction de bois de manière optimale, tout en reprenant, avec les années, une patine brune naturelle.

L'accès au jardin d'enfants se fait directement par la rue de quartier au travers une petite placette et une entrée couverte. Les pièces de séjour sont orientées sud sur l'aire de jeu. Elles ont des conditions d'éclairage idéales. La forme extérieure se lit aussi bien à l'intérieur qui se distingue par une grande transparence et clarté. Dans l'espace central, sur l'estrade et dans les pièces adjacentes et niches, les enfants peuvent vivre les espaces sous toutes leurs formes. Les enseignants et les enfants ont d'innombrables possibilités de les exploiter ensemble.

Non seulement du point de vue pédagogique et architectural, mais écologiquement également, le nouveau jardin d'enfants se situe à l'avant-garde. Chauffé à distance, il est réalisé en bois massif sans plaques collées. Son enveloppe à fort pouvoir isolant en matières recyclées en fait un ouvrage de référence pour la commune d'Untersiggenthal.

Dans son apparence, la nouvelle aire de jeu extérieure relie le nouveau jardin d'enfants avec l'existant. La surface modulée, avec ses creux et monticules dans sa zone centrale, inclut le ruisseau Zelglibach dans l'excitante zone de jeu. Les arbres fruitiers et de campagne ont pour la plupart été conservés et complétés avec d'autres essences indigènes.

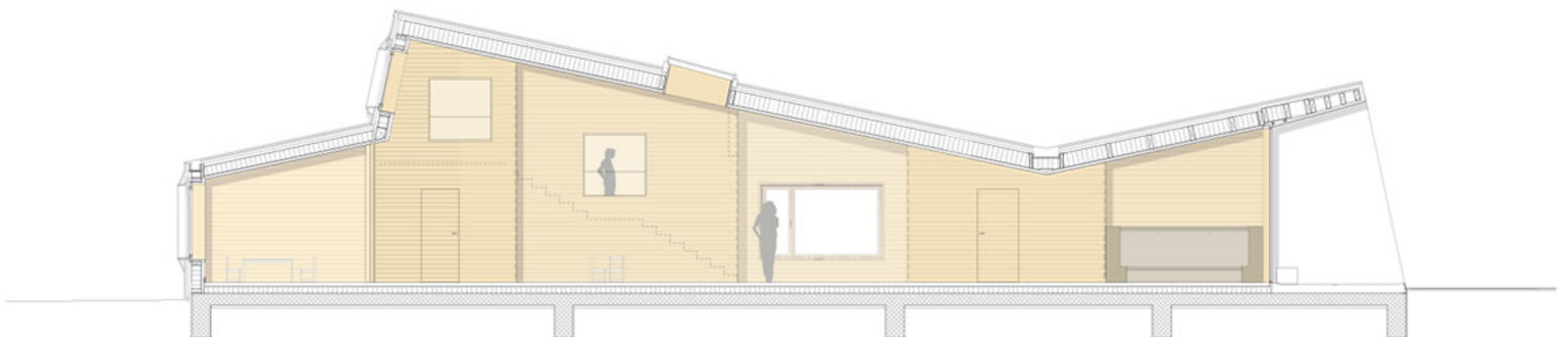
einen weitreichenden Interpretations- und Identifikationsspielraum lässt.

Zusätzlich wird diese Idee durch die geschuppte Hülle unterstützt. Das Gebäude könnte ein „Fisch“ oder „Schmetterling“ sein, vielleicht sogar eine „Schlange mit einem Elefanten im Bauch“... So erhält der neue Kindergarten eine eigene Identität. Die anfangs noch gelb schimmernde Hülle aus Messingblech schützt den darunter liegenden Holzbau optimal vor der Witterung und hat im Laufe der Zeit eine natürliche, bräunliche Patina erhalten.

Der Zugang zum Kindergarten erfolgt direkt von der Quartierstrasse über einen kleinen Vorplatz und gedeckten Eingangsbereich. Die Aufenthaltsräume sind nach Süden zum Spielgarten ausgerichtet und weisen ideale Lichtverhältnisse auf. Die äussere Form ist auch im Innenraum erlebbar, der sich durch grosse Transparenz und Übersichtlichkeit auszeichnet. Im Hauptraum, auf der Galerie und den anschliessenden Nebenräumen bieten sich den Kindern zahlreiche unterschiedliche Raumerlebnisse, Nischen und Zonen. Diese ermöglichen ihnen und den Lehrpersonen ein abwechslungsreiches Bespielen der Räume.

Nicht nur pädagogisch und architektonisch, sondern auch ökologisch entspricht der neue Kindergarten dem aktuellsten Stand; Heizung über Fernwärme, Holzbau mit Massivholz ohne verleimte Platten und eine hochwärmegedämmte Hülle mit Recyclingdämmung machen ihn zu einem Vorzeigebau der Gemeinde Untersiggenthal.

Die neue Aussenspielanlage verbindet in ihrem Erscheinungsbild den bestehenden mit dem neuen Kindergarten. Die leicht modellierte Oberfläche mit Vertiefungen und Erhöhungen im Zentrum bettet den Zelglibach in die spannende Spiellandschaft ein. Die Obst- und Feldgehölze werden grösstenteils erhalten und mit weiteren einheimischen Arten ergänzt.



Maître de l'ouvrage Bauherr

Gemeinde Untersiggenthal
Kornfeldweg 2, 5417 Untersiggenthal
Tel. 056 298 01 00, Bauamt : Pius Murmann

Architecte Architekt

Eglin Schweizer Architekten AG
Dipl. Arch. ETH/FH/SIA/ARB
Bruggerstrasse 37, 5400 Baden,
Tel. 056 210 96 11, Fax 056 210 96 12,
info@echa.ch, www.echa.ch

Ingénieurs civils Bauingenieur

>Heyer Kaufmann Partner Bauingenieure
Bäderstrasse 21, 5400 Baden
>Makiol + Wiederkehr Holzbau-Ingenieure
Industriestrasse 9, 5712 Beinwil am See

Ingénieur sanitaire Sanitäringenieur

Wittwer Krebs HLKS Ingenieure, 5200 Brugg

Ingénieur en chauffage, ventilation et climatisation Ingenieurbüro für Heizung, Lüftung und Klimatechnik

Wittwer Krebs HLKS Ingenieure, 5200 Brugg

Ingénieur en électricité Elektroingenieur

P. Keller + Partner AG Elektroingenieurbüro,
5400 Baden

Architecte paysagiste Landschaftsarchitekt

skk Landschaftsarchitektur, 5430 Wettingen

Photos Fotos

Thomas Aus der Au, 8400 Winterthur

Conception Projekt

2010 - 2012

Réalisation Ausführung

2011 - 2012

Coordonnées topographiques**Topographische Koordinaten**

47.498, 8.265

Adresse de l'œuvre Adresse des Bauwerkes

Zelglistrasse 22, 5417 Untersiggenthal



PIÈCE PRINCIPALE AU REZ-DE-CHAUSSÉE | HAUPTRAUM ERDGESCHOSS

**CARACTÉRISTIQUES DATEN**

> Surface du terrain Grundstückfläche	4200 m ²
> Surface bâtie Überbaute Fläche	270 m ²
> Surface brute Geschossfläche	270 m ²
> Surface utile Nutzfläche	228 m ²
> Coût total (CFC 1-9) Gesamtkosten (BKP 1-9)	Fr. 1.955.000
> Travaux préparatoires (CFC 1) Vorbereitungsarbeiten (BKP 1)	Fr. 1.545.000
> Aménagements extérieurs (CFC 4) Umgebung (BKP 4)	Fr. 320.000
> Frais secondaires (CFC 5) Nebenkosten (BKP 5)	Fr. 60.000
> Ameublement (CFC 9) Ausstattung (BKP 9)	Fr. 30.000
> Volume selon SIA 416 Kubus nach SIA 416	1260 m ³
> Prix au m ³ (CFC 2) Kubikmeterpreis BKP 2	Fr. 1226